

Les Jardins des Vosges



L'Association provinciale des constructeurs d'habitations du Québec (APCHQ) vient de décerner à la Corporation Proment le titre convoité de « Constructeur de l'année » pour l'année 2003. Cette fois-ci, la Corporation Proment remporte le titre pour les projets du Domaine de la Pointe, des Jardins des Vosges et des Sommets sur le Fleuve, totalisant au-delà de 100 millions de dollars pour la construction de plus de 300 unités d'habitation à l'Île des Sœurs.



Le Domaine de la Pointe

PROMENT, LE CONSTRUCTEUR DE L'ANNÉE 2003...

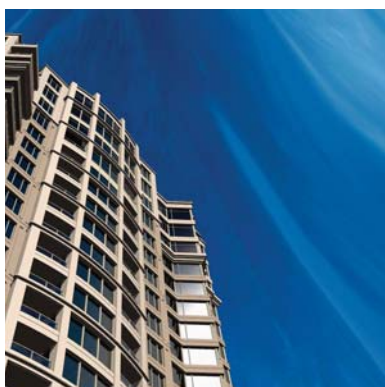
DEUX NOUVEAUX PRIX DOMUS

Ces prix s'ajoutent d'ailleurs à une longue liste de récompenses qui témoignent de la constante recherche de l'excellence dont a su faire preuve Proment au fil des ans. En effet, **c'est la quatrième fois que la Corporation Proment se voit ainsi honorée du titre de Constructeur de l'année.** Elle s'est vu décerner cette distinction en 1991 pour les Verrières sur le Fleuve et le Club Marin, puis en 1997 pour le Domaine de la Forêt et le Cours du Fleuve et, enfin, en 2001 pour le Club Marin III et à nouveau pour le Domaine de la Forêt.



domus Gagnant 2003
Constructeur/Rénovateur de l'année

domus Gagnant 2003
Projet et/ou développement résidentiel de l'année, multifamilial



Les Sommets sur le fleuve

... LES SOMMETS SUR LE FLEUVE, RECONNU PROJET RÉSIDENTIEL MULTIFAMILIAL DE L'ANNÉE PAR L'APCHQ.

Les Sommets sur le fleuve est un complexe résidentiel de condominiums composé de quatre tours érigées sur la pointe sud de l'Île des Sœurs.

La magnificence du site naturel sur lequel est érigé le projet n'a d'égal que la beauté des appartements et des vues exceptionnelles qu'ils proposent.



Les jardins des Sommets sur le fleuve



Bureau des ventes des Sommets sur le fleuve : (514) 762-3450

Heures de visite:

Du lundi au vendredi : 11h à 19h
Samedi et dimanche : 11h à 17h

Avenue des Sommets,
Île des Sœurs, suivez les enseignes.
Bureau des ventes du Domaine de la Pointe :
(514) 761-1333
www.proment.com

